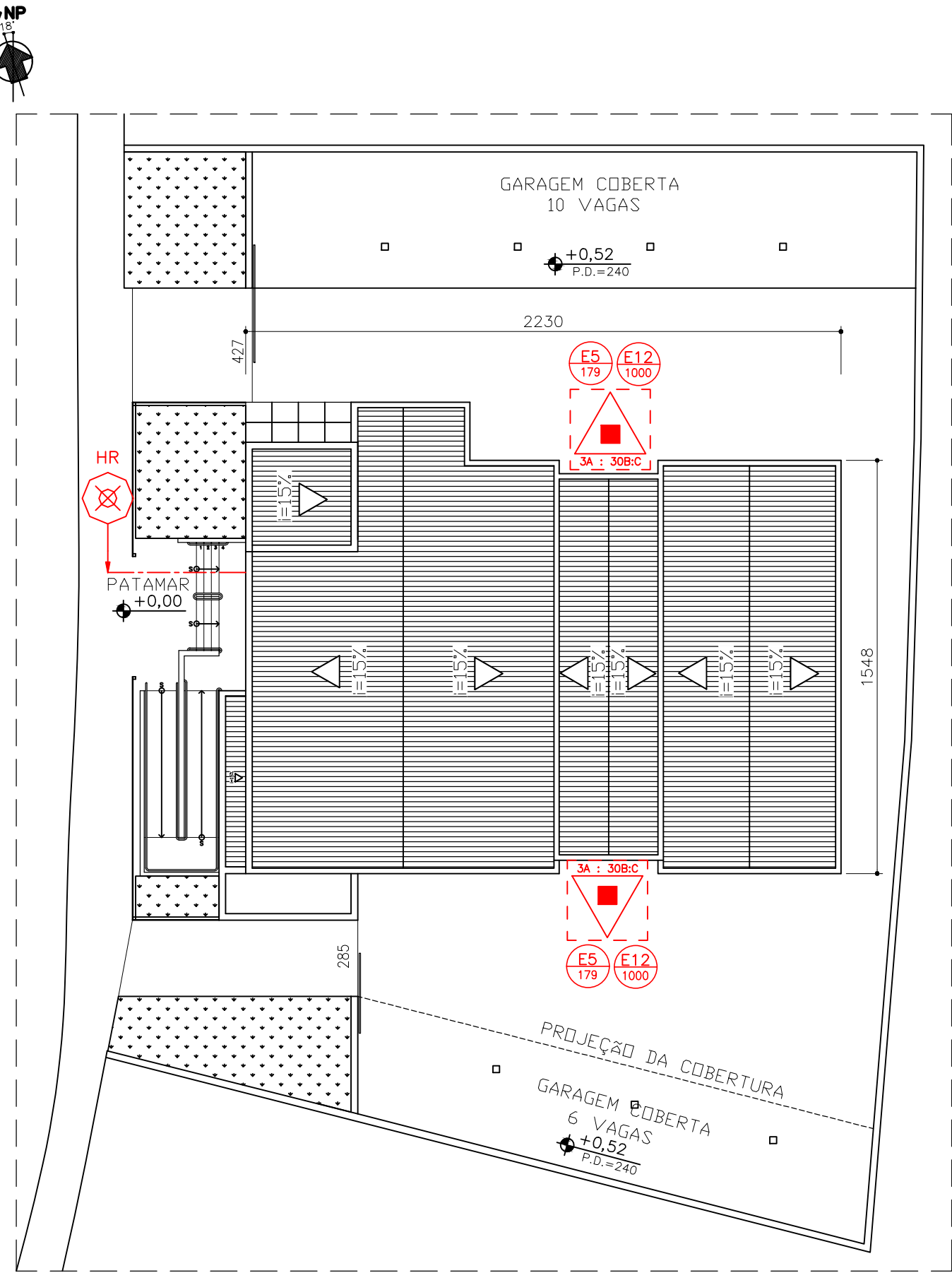




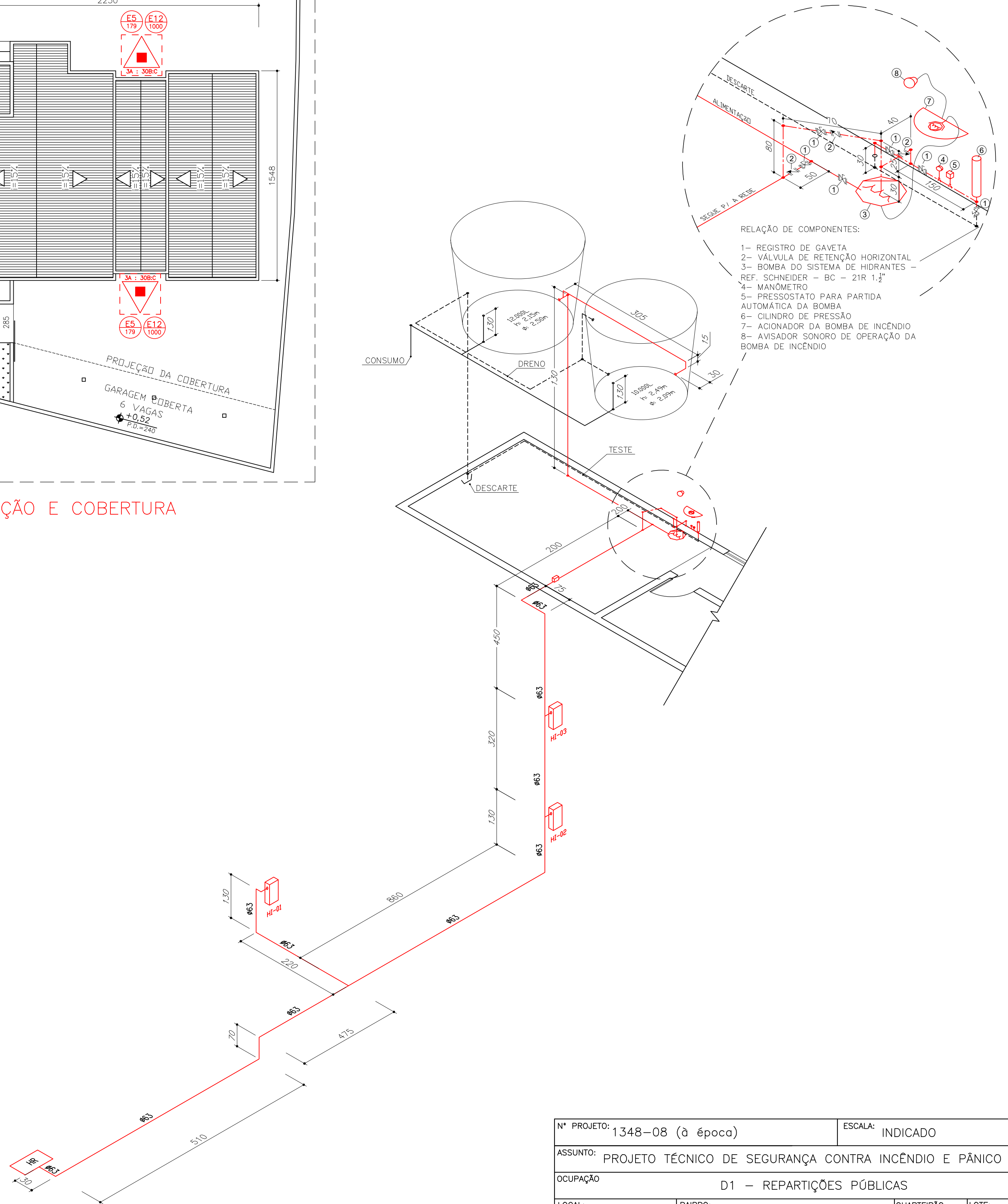
ELEVAÇÃO FRONTAL
ESC.: 1:75



PLANTA DE SITUAÇÃO E COBERTURA
ESC.: 1:200
ÁREA TOTAL: 1037,86m²

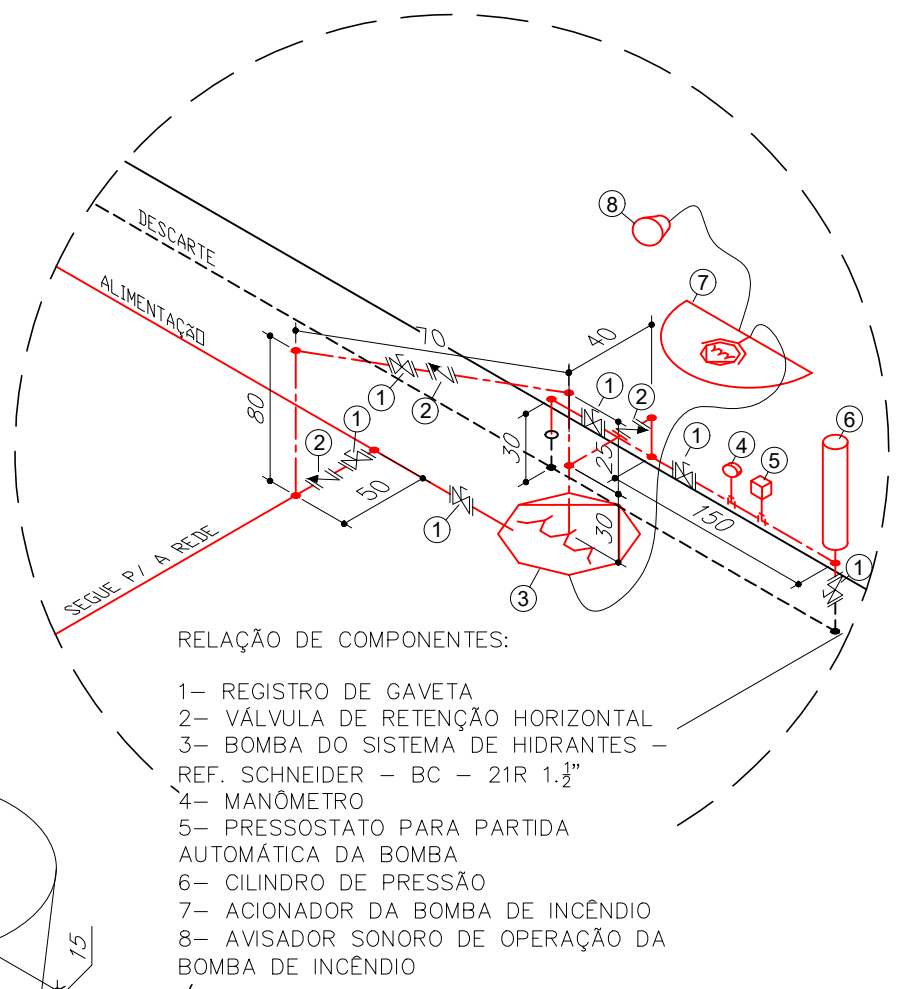


CORTE A-A
ESC.: 1:75



ISOMÉTRICO
SEM ESCALA

QUADRO DE ÁREAS		
ÁREA	ÁREA CONST.	ÁREA UTILIZ.
1º PAVIMENTO	381,67 m²	0,00 m²
ESTACIONAMENTO	243,06 m²	0,00 m²
2º PAVIMENTO	353,68 m²	0,00 m²
3º PAVIMENTO	59,45 m²	0,00 m²
SUBTOTAIS	1037,86 m²	0,00 m²
TOTAL	1037,86 m²	



Nº PROJETO: 1348-08 (à época)		ESCALA: INDICADO	
ASSUNTO: PROJETO TÉCNICO DE SEGURANÇA CONTRA INCÊNDIO E PÂNICO			
OCUPAÇÃO D1 – REPARTIÇÕES PÚBLICAS			
LOCAL: RUA MELVIN JONES, 180	BAIRRO: CAMPO ALEGRE – CONSELHEIRO LAFAIETE	QUARTERÃO: –	LOTE: –
PROPRIETÁRIO: PROCURADORIA GERAL DE JUSTIÇA DE MG			
RESPONSÁVEL TÉCNICO: MATEUS BAHIA BARROSO FRANÇA – CREA MG 142074/D			
ÁREA UTILIZÁVEL:	ÁREA CONSTRUÍDA TOTAL: 1037,86m² (TOTAL)		FOLHA: 01 DE 04
			REV.: 1